

II. DISTRIBUȚIA DE FILME ***DISTRIBUTION***

1. FILME ÎN PREMIERA DUPA ȚARA DE ORIGINE ÎNTRE ANII 2012 - 2016
ORIGIN OF FIRST-TIME RELEASE FEATURE FILMS BETWEEN 2012 - 2016

2. TOTAL FILME DE LUNG METRAJ DISTRIBUITE DUPA ȚARA DE ORIGINE ÎNTRE ANII 2012 - 2016
ORIGIN OF ALL RELEASED FEATURE FILMS BETWEEN 2012 - 2016

3. PRINCIPALII DISTRIBUITORI CU FILME ÎN PREMIERA ÎNTRE ANII 2012-2016
FIRST-TIME RELEASE FEATURE FILMS ACCORDING TO MAJOR DISTRIBUTION COMPANIES BETWEEN 2012 - 2016

4. PRINCIPALII DISTRIBUITORI CU FILME DIFUZATE ÎNTRE ANII 2012 - 2016
RELEASED FEATURE FILMS ACCORDING TO MAJOR DISTRIBUTION COMPANIES BETWEEN 2012 - 2016.

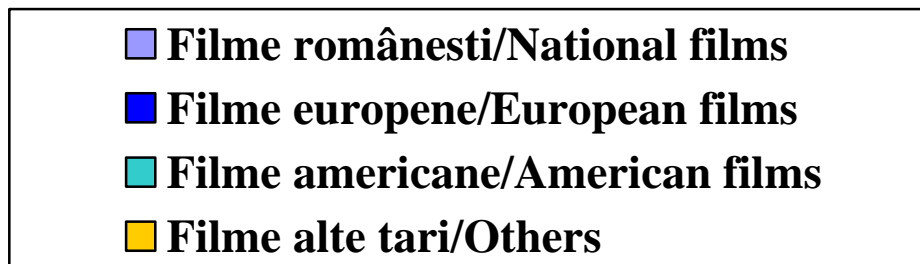
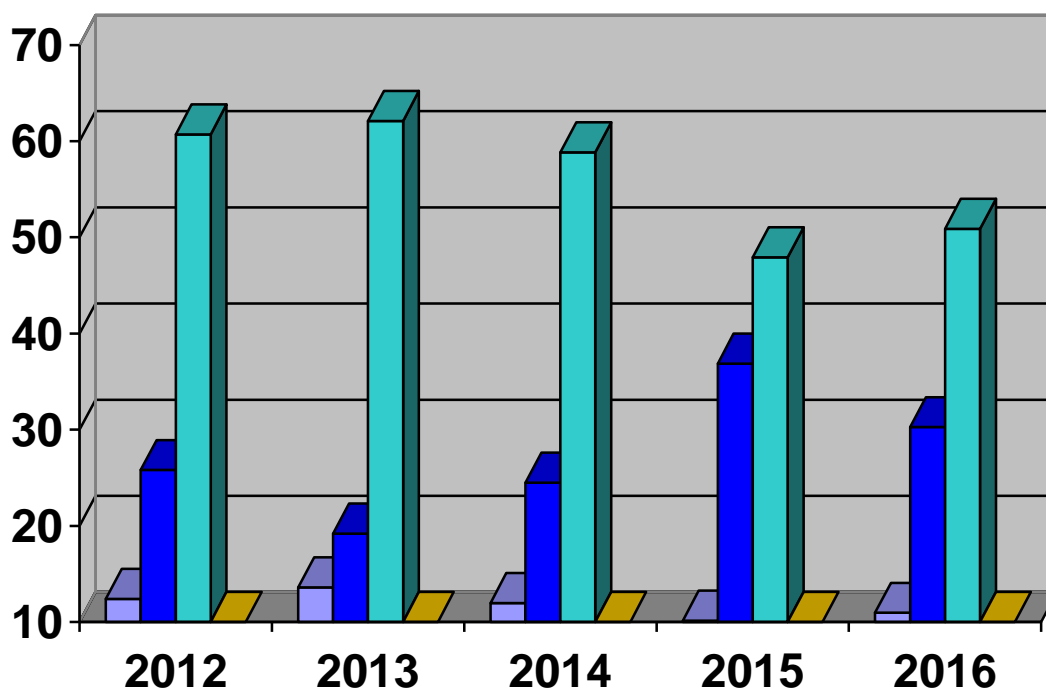
5. PRINCIPALII DISTRIBUITORI DE FILM
MAJOR DISTRIBUTION COMPANIES

II. DISTRIBUȚIA DE FILME

1. FILME ÎN PREMIERĂ DUPĂ ȚARA DE ORIGINE

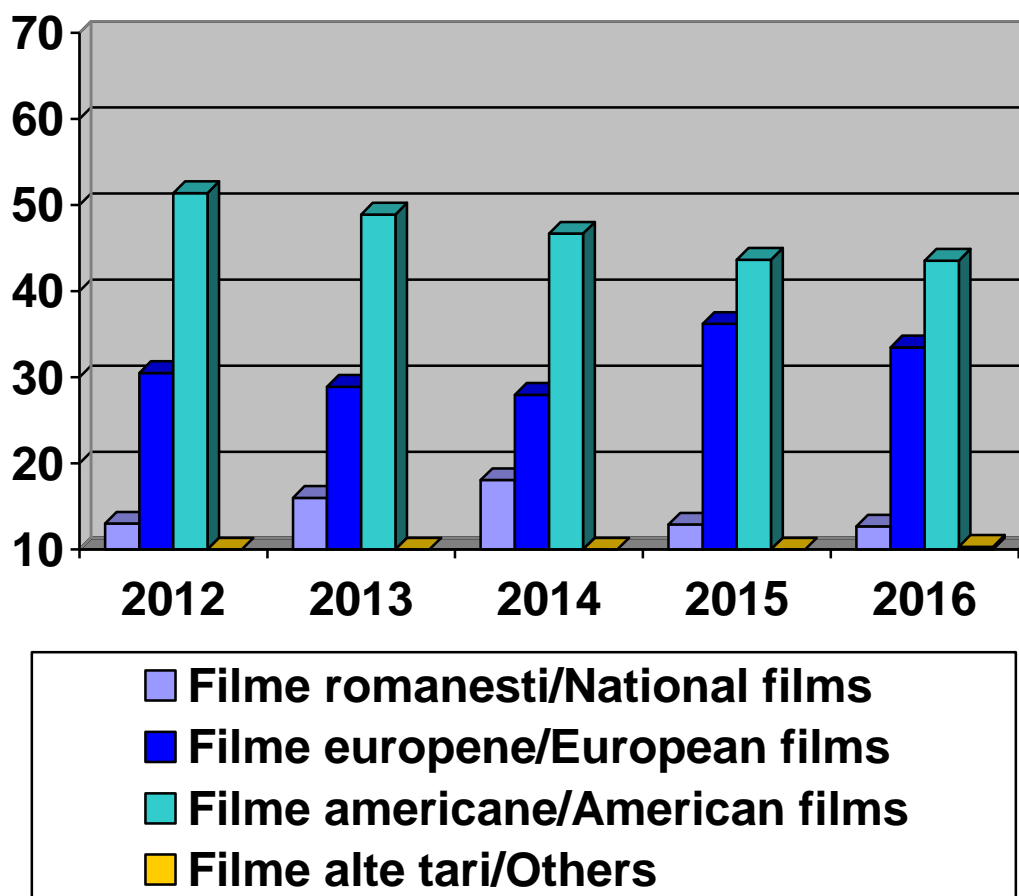
ORIGIN OF FIRST-TIME RELEASE FEATURE FILMS BETWEEN 2012 - 2016

Țara de origine/ Film origin	2012 %	2013 %	2014 %	2015 %	2016 %
Românești/ National films	23 12,37	27 13,64	23 11,98	22 10,14	25 10,96
Europene/ European films	48 25,81	38 19,19	47 24,48	80 36,87	69 30,26
Americane/ American films	113 60,75	123 62,12	113 58,85	104 47,93	116 50,88
Alte țări/ Others	2 1,08	10 5,05	9 4,69	11 5,07	18 7,90
Total	186	198	192	217	228



2. TOTAL FILME DE LUNG METRAJ DISTRIBUITE DUPĂ ȚARA DE ORIGINE
 ORIGIN OF ALL RELEASED FEATURE FILMS BETWEEN 2012 - 2016

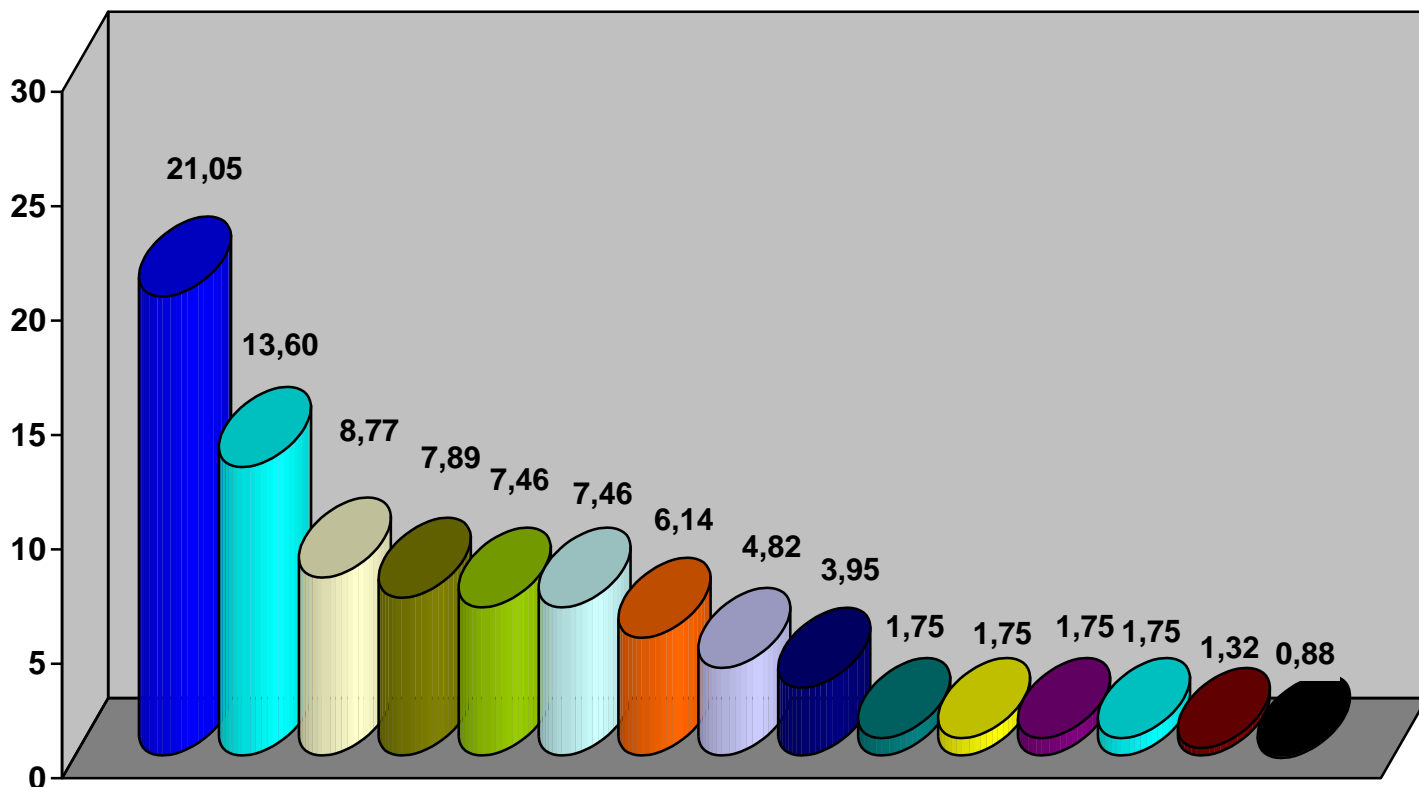
Țara de origine/ Film origin	2012 %	2013 %	2014 %	2015 %	2016 %
Românești/ National films	56 13,02	72 16,00	82 18,06	57 12,90	64 12,67
Europene/ European films	131 30,47	130 28,89	127 27,97	160 36,20	169 33,47
Americane/ American films	221 51,40	220 48,89	212 46,70	193 43,67	220 43,56
Alte țări/ Others	22 5,12	28 6,22	33 7,27	32 7,24	52 10,30
TOTAL	430	450	454	442	505



**3. PRINCIPALII DISTRIBUITORI CU FILME ÎN PREMIERĂ
FIRST-TIMERELEASE FEATURE FILMS ACCORDING TO
DISTRIBUTION COMPANIES 2012 -2016**

Distribuitori/ Distribution companies	2012 %	2013 %	2014 %	2015 %	2016 %
RO-IMAGE 2000	42 22,58	35 17,68	36 18,75	46 21,20	48 21,05
FREEMAN ENTERTAINMENT			10 5,21	28 12,90	31 13,60
INTERCOM FILM DISTRIBUTION	14 7,53	23 11,62	26 13,54	24 11,06	20 8,77
FORUM FILM ROMANIA	21 11,29	16 8,08	19 9,90	21 9,68	18 7,89
ODEON CINEPLEX	12 6,45	17 8,59	19 9,90	15 6,91	17 7,46
CINE EUROPA				10 4,61	17 7,46
INDEPENDENTA FILM	13 6,99	18 9,09	17 8,85	17 7,83	14 6,14
TRANSILVANIA FILM	12 6,45	9 4,55	7 3,65	9 4,15	11 4,82
CLOROFILM	2 1,08	3 1,52	3 1,56	12 5,53	9 3,95
ASOCIATIA CULTURALA MACONDO	2 1,08	7 3,54		5 2,30	4 1,75
MICRO FILM					4 1,75
BML MOVIE ENTERTAINMENT			6 3,13	2 0,92	4 1,75
FREEALIZE					4 1,75
MOVIE PRODUCTION					3 1,32
PARLUX ENTERTAINMENT				3 1,38	2 0,88
ALȚI DISTRIBUITORI/ OTHERS	68 36,55	70 35,35	49 25,52	25 11,52	26 11,40
TOTAL	186	198	192	217	228

PRINCIPALII DISTRIBUTORI CU FILME ÎN PREMIERĂ / MARKET SHARE
 ACCORDING TO MAJOR DISTRIBUTION COMPANIES OF FIRST-TIME RELEASE
 FILMS ANUL / YEAR 2016



- | | |
|----------------------|-----------------------------|
| Ro-Image 2000 | Freeman Entertainment |
| InterCom Film | Forum Film Romania |
| Odeon Cineplex | Cine Europa |
| Independenta Film | Transilvania Film |
| Clorofilm | Asociatia Culturala Macondo |
| Micro Film | BML Movie Entertainment |
| Freealize | Movie Production |
| Parlux Entertainment | |

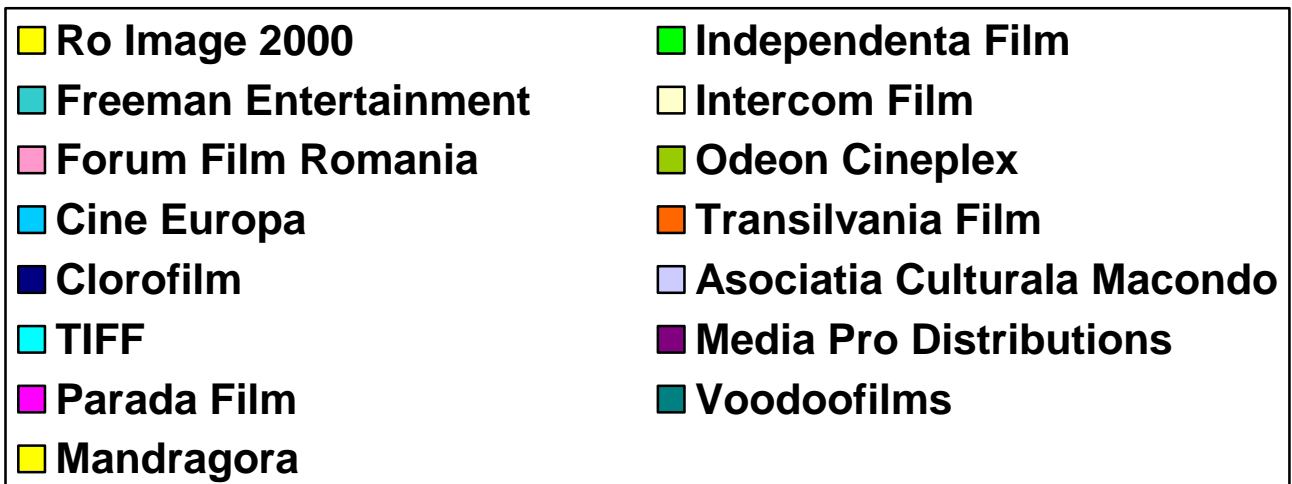
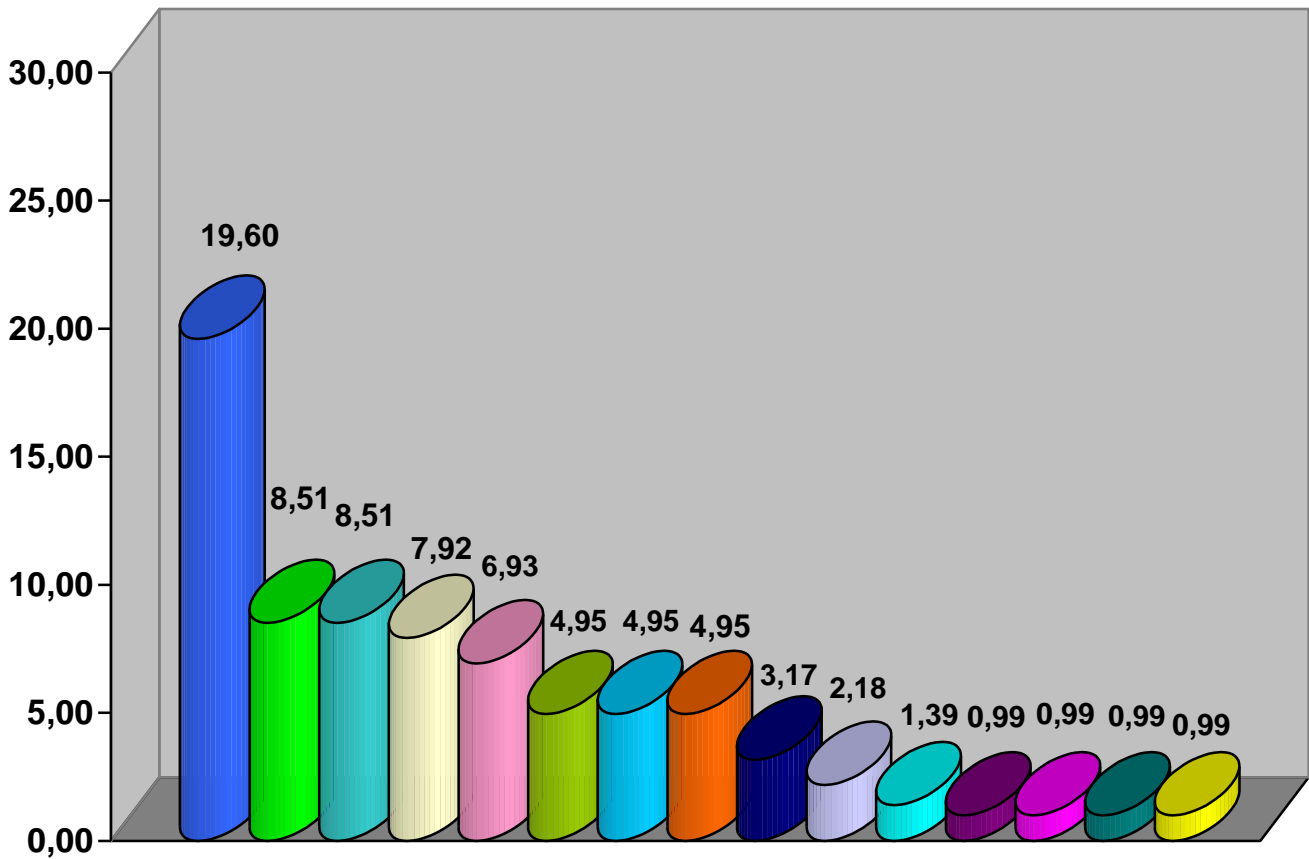
4. PRINCIPALII DISTRIBUITORI CU FILME DIFUZATE
RELEASED FEATURE FILMS ACCORDING TO MAJOR DISTRIBUTION COMPANIES
BETWEEN 2012 - 2016.

Distribuitori/ Distribution companies	2012 %	2013 %	2014 %	2015 %	2016 %
RO-IMAGE 2000	75 17,44	70 15,56	68 14,98	82 18,55	99 19,60
INDEPENDENTA FILM	36 8,37	46 10,22	51 11,23	48 10,86	43 8,51
FREEMAN ENTERTAINMENT			10 2,20	35 7,92	43 8,51
INTERCOM FILM DISTRIBUTION	43 10,00	47 10,44	45 9,91	44 9,95	40 7,92
FORUM FILM ROMANIA	28 6,51	26 5,78	26 5,73	31 7,01	35 6,93
ODEON CINEPLEX	17 3,95	21 4,67	26 5,73	26 5,88	25 4,95
CINE EUROPA				10 2,26	25 4,95
TRANSILVANIA FILM	35 8,14	24 5,33	21 4,63	20 4,52	25 4,95
CLOROFILM	18 4,19	17 3,78	11 2,42	17 3,85	16 3,17
ASOCIATIA CULTURALA MACONDO	5 1,16	13 2,89	13 2,86	10 2,26	11 2,18
TIFF					7 1,39
MEDIAPRO DISTRIBUTION	59 13,72	71 15,78	62 13,66	12 2,71	5 0,99
PARADA FILM	4 0,93	6 1,33	7 1,54	8 1,81	5 0,99
VOODOOFILMS	5 1,16	8 1,78	5 1,10	7 1,58	5 0,99
MANDRAGORA			2 0,15	4 0,90	5 0,99
ALȚI DISTRIBUITORI/ OTHERS *	105 24,42	101 22,44	107 23,86	88 19,91	116 22,97
TOTAL	430	450	454	442	505

NOTA:

Poziția „Alți distribuitori” cuprinde un număr mare de filme proiectate în cadrul festivalurilor de film care s-au desfășurat în cursul anului.

**PRINCIPALII DISTRIBUTORI - FILME DIFUZATE /
 MARKET SHARE ACCORDING TO MAJOR DISTRIBUTION COMPANIES OF RELEASED
 FEATURE FILMS ANUL / YEAR 2016**



5.PRINCIPALII DISTRIBUITORI DE FILM
MAJOR DISTRIBUTION COMPANIES

Distribuator Distribution companies	Adresa / Adress	Director/ Manager	Producători Distribuiți/ Film companies
ASOCIATIA CULTURALA MACONDO	Strada C.A.Rosetti Nr.25, Et.1, Ap.5, Sector 2, București	Bacanu Daniela director	Europeni
BML MUSIC ENTERTAINMENT	Strada Campia Libertatii Nr.29, Scara D, Et.2, Ap.127 Sector 3 București	Boaje Sorin administrator	Indiene
CLOROFILM	Strada I.C. Bratianu Nr.33 Ap. 13 , Judet Cluj, Cluj - Napoca	Jakabffy B. Samu administrator	Europeni, români și alții
CINE EUROPA	Strada Emil Isac Nr.23, Judet Cluj, Cluj - Napoca	Akos Szelenyi administrator	Europeni
FREEMAN ENTERTAINMENT	Strada Tokio Nr.11 Sector 1 București	Anca Sorina Truta director general	Warner Bros, Sony Pictures
FORUM FILM ROMANIA	Strada Ana Davila Nr. 13 , Et. 1 , Ap. biroul Nr.7, Sector 5 București	Elias Yaniv ZachI administrator	Walt Disney Company.
INDEPENDENȚA FILM	Strada Logofat Luca Stroici Nr.47, Et.3, Ap.6 Sector 2, București	Antoine Bagnaninchi director general	Europeni și independenți americani
INTERCOM FILM DISTRIBUTION	Strada Popa Rusu nr. 12 , Et. 1 , Ap. 2 , Sector 2 București	Andreea Celesta Comanici director general	Twenty Century Fox, Warner Bross., Columbia Pictures
MANDRAGORA	Strada Fetești Nr.4 Bl.F 5, Parter, Sc.B, Ap.16, Sect.3 București	Anamaria Puiu	Români

ODEON CINEPLEX	Strada Stolnicului Nr. 6-10 , Et. 1 , Ap.6 Sector 1 București	Irina Crisan director general adjunct	Twentieth Century Fox International Corporation, Odeon
PARADA FILM	Strada Vasile Lascar Nr.30, et. 6, ap.6 Duplex Camera Nr.3,Sector 2 București	Calin Peter Netzer administrator	Români
RO IMAGE 2000	Strada Mihai Eminescu Nr.142, bl. Cladirea 3,Et.7/8, Ap.23 Sector 2, București	Omer Oana Mihaela- director general	Paramount, Universal, Metro Golldwyn Mayer, Dreamworks
TRANSILVANIA FILM	Str.G-ral Berthelot Nr.27,Et.3, Ap.25, Sc.A Sector 1, București	Tudor Giurgiu/ Oana Giurgiu administratori	Europeni, români și alții
VOODOO FILM	Strada Serdarului Nr.5, Et. Demisol, Sector 1, București	Cristian Mungiu administrator	Români
ZAZU FILM	Srtada Turnu Magurele Nr.9,Sc.1,Et.8.Ap.35. Sector 4 București	Iacob Daniel administrator	Români